

RAPPORT ANNUEL AU 31.12.1997

16 janvier 1998

ASSEMBLEE GENERALE ORDINAIRE 1997

*Centre Prince Henri
à Walferdange*

O
R
D
R
E

D
U

J
O
U
R

-
- | | |
|---------------------------------|----|
| LISTE DES PRESENCES | 1. |
| ALLOCUTION DU PRESIDENT | 2. |
| RAPPORT DES ACTIVITES | 3. |
| RAPPORT DE CAISSE | 4. |
| RAPPORT DES REVISEURS DE CAISSE | 5. |
| DECHARGES | 6. |

7. DIVERS

RAPPORT ANNUEL AU 31.12.1997

Merci Merci Merci Merci

UN GRAND MERCI A TOUS LES ATHLETES ACTIFS, AUX MEMBRES D'HONNEUR, AUX SUPPORTEURS DU CLUB ET AUX COMMERCANTS-ANNONCEURS!

Un merci spécial à tous les sympathisants-volontaires, aux Administrations Communales de Walferdange, de la Ville de Luxembourg et de Kopstal, aux Sapeurs-Pompiers du Rollingergrund et à la Croix de Malte, à M. Theo Mersch et son équipe du Café Biirgerkräiz pour leur précieuse collaboration lors de notre 2ème „Huesen-Bëschlaf“ le 6.4.1997 au Biirgerkräiz.

NOS RESPECTS ET REMERCIEMENTS A L'ADRESSE DES MEMBRES-FONDATEURS SORTANTS:

JEAN-JACQUES KIEFFER et LAURENT KIEFFER

Un autre merci spécial à Mme Julie MULLER, propriétaire de la Brasserie du X Octobre, de nous mettre à disposition sa salle de réunion pour les réunions mensuelles du comité.

LE CONSEIL D'ADMINISTRATION 1997 DU LAFCLUB WALFER HUESEN

Carmen MEYER	<i>président</i>	
Jean-Jacques KIEFFER	<i>secrétaire</i>	sortant et démissionnaire
Alain NEY	<i>trésorier</i>	
Raymond MEIER	<i>directeur technique</i>	
Guy HEINTZ	<i>membre du comité</i>	
Laurent KIEFFER	<i>membre du comité</i>	sortant et démissionnaire
Horst FRÖHLICH	<i>membre du comité</i>	
Henri POUPART	<i>membre du comité</i>	
Luuk JACOBS	<i>membre du comité</i>	

Rem. Tous les membres non démissionnaires du C.A. restent dans leur fonction jusqu'à l'Assemblée Générale du 15.1.1999 (années 1997 et 1998).

RAPPORT DES ACTIVITES 1997

1. ACTIVITES SPORTIVES

ACTIVITE	1997/1996	1997/1996	1997/1996
	SEANCES (Var. %)	PRESENCES (Var. %)	Prés.p. séance (Var. %)
HUESEN-TREFF DIMANCHE	40/35 (14,29%)	533/328 (62,50%)	13,33/9,37 (+42,26%)
HUESEN-TREFF MERCREDI	28/15 (86,66%)	407/109 (273,39%)	14,54/7,27 (+100,00%)
TOTAL HUESEN-TREFF	68/50 (36,00%)	940/437 (115,10%)	13,82/8,74 (+58,12%)
COURSES POPULAIRES	37/11 (+236,00%)	235/110 (+114,00%)	6,35/10,00 (-36,00%)
HUESEN-PROMENADE (97: 1 Promenade / 1 Tour à vélo)	2/2 (0%)	50/50 (0%)	25,00/25,00 (0%)
HUESEN-BESCHLAF (sans considération „Jogging“)	1/1 (0%)	108/54 (100,00%)	108/54 (+100,00%)

On peut donc constater les variations suivantes:

	Min.	Max.
SEANCES	0,00%	236,00%
PRESENCES	0,00%	273,39%
PRESENCES PAR SEANCE (MOYENNE)	-36,00%	100,00%

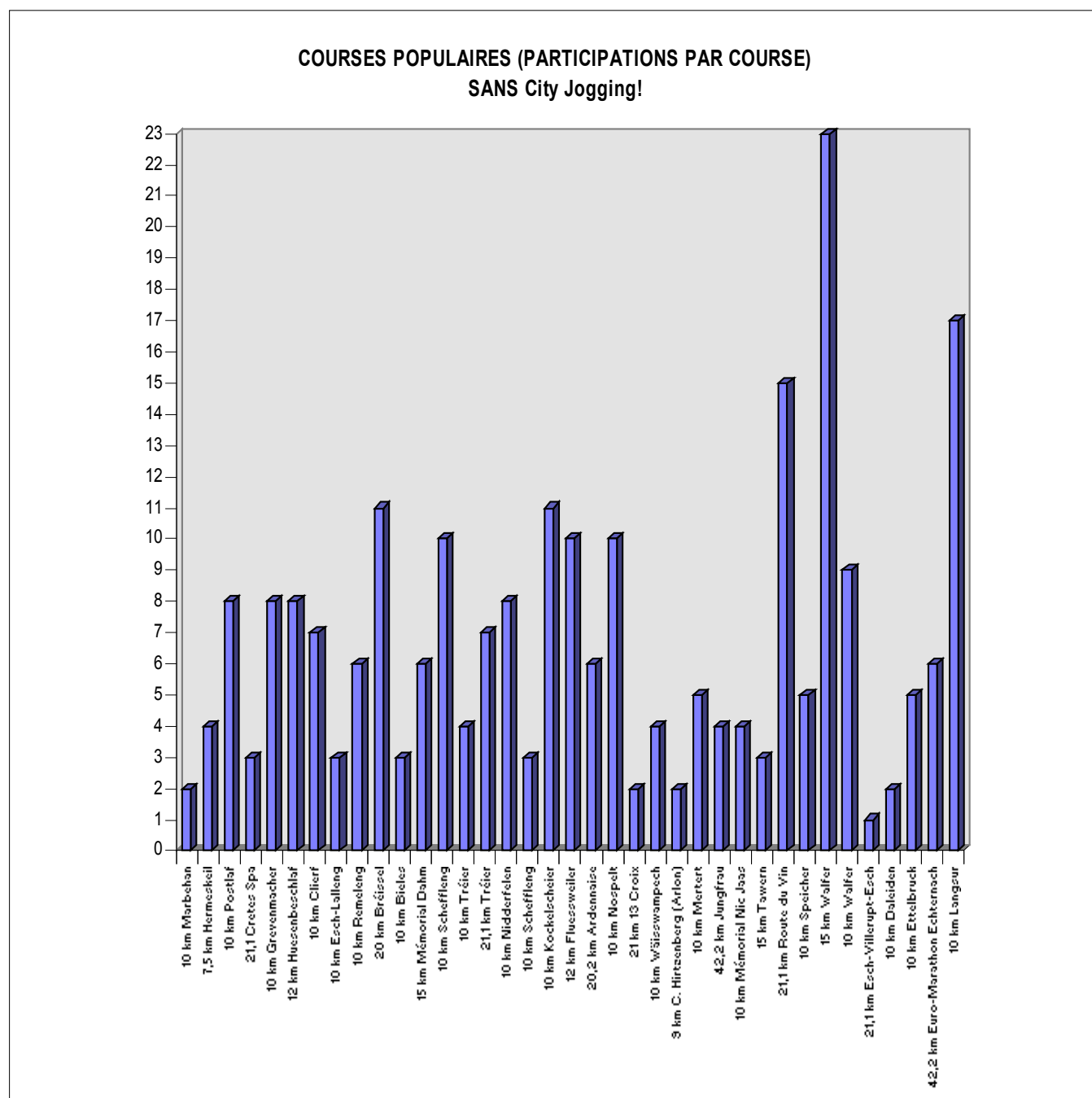
Nombre de personnes ayant participé au moins une fois à une activité des "Huesen":
71 (64 en 96) (10,94%)

2. ACTIVITES EXTRA-SPORTIVES

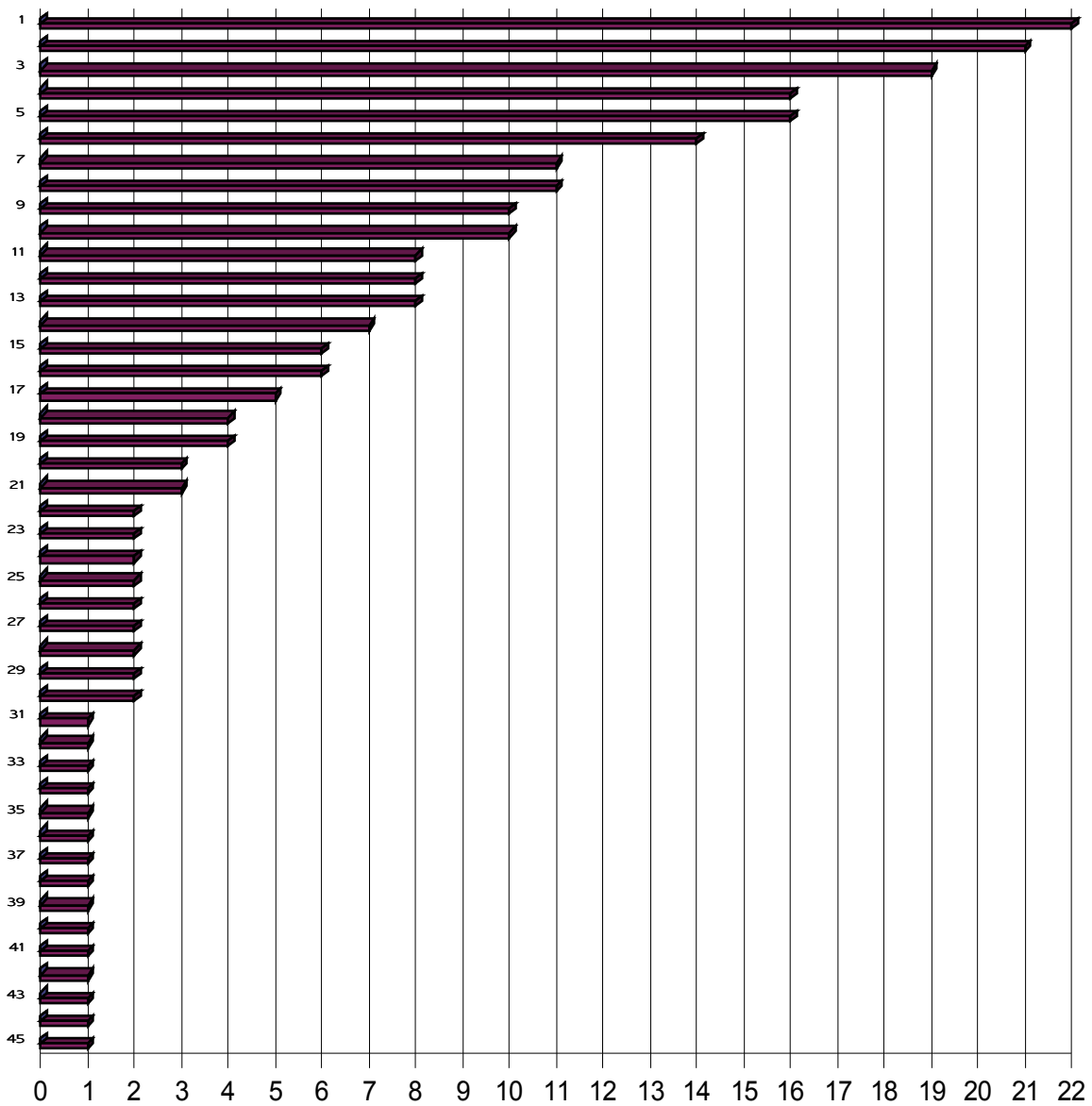
ACTIVITE	CONTENU
ASSEMBLEE GENERALE ORDINAIRE 1996 PARUTIONS DU "HUESEN-INFO"	bilan saison 1997 & vue sur 1997 journal gratuit, distribué à tous les membres du club 3 fois par an (1 fois dist. à tous les habitants de la commune de Walferdange)
REUNIONS MENSUELLES DU COMITE CENTRAL REUNIONS DE LA COMMISSION TECHNIQUE REUNIONS DE LA COMMISSION ADMINISTRATIVE REUNIONS DU COMITE "HUESEN-BESCHLAF"	gestion des activités du club organisation activités sportives organisation administrative organisation "Huesen-Beschlaf" (1ère fois 12 km chronométré)
REUNION DES ATHLETES ACTIFS LOTERIE A TIRAGE IMMEDIAT PARTICIPATION A L'ASSEMBLEE GENERALE DE LA FLA PARTICIPATION A LA JOURNEE ANTI-DROGUE (3 réunions) AGAPE	discussion générale & suggestions vente 2000 billets à 25 F organisation
DEMANDE D'UN SUBSIDE COMMUNAL VESTIAIRES ACCORDES "LAFPISTE" ASSEMBLEE GEN. EXTRA-ORDINAIRE	remerciement aux collaborateurs du "Huesen-Beschlaf" montant de 10.000 F accordé accord lors de l'AGL 1996 avis favorable de la commune révision des statuts (date AGL), nomination de 2 nouveaux memb. du CA

RAPPORT ANNUEL AU 31.12.1997

GRAPHIQUES 1, 2: COURSES POPULAIRES 1997

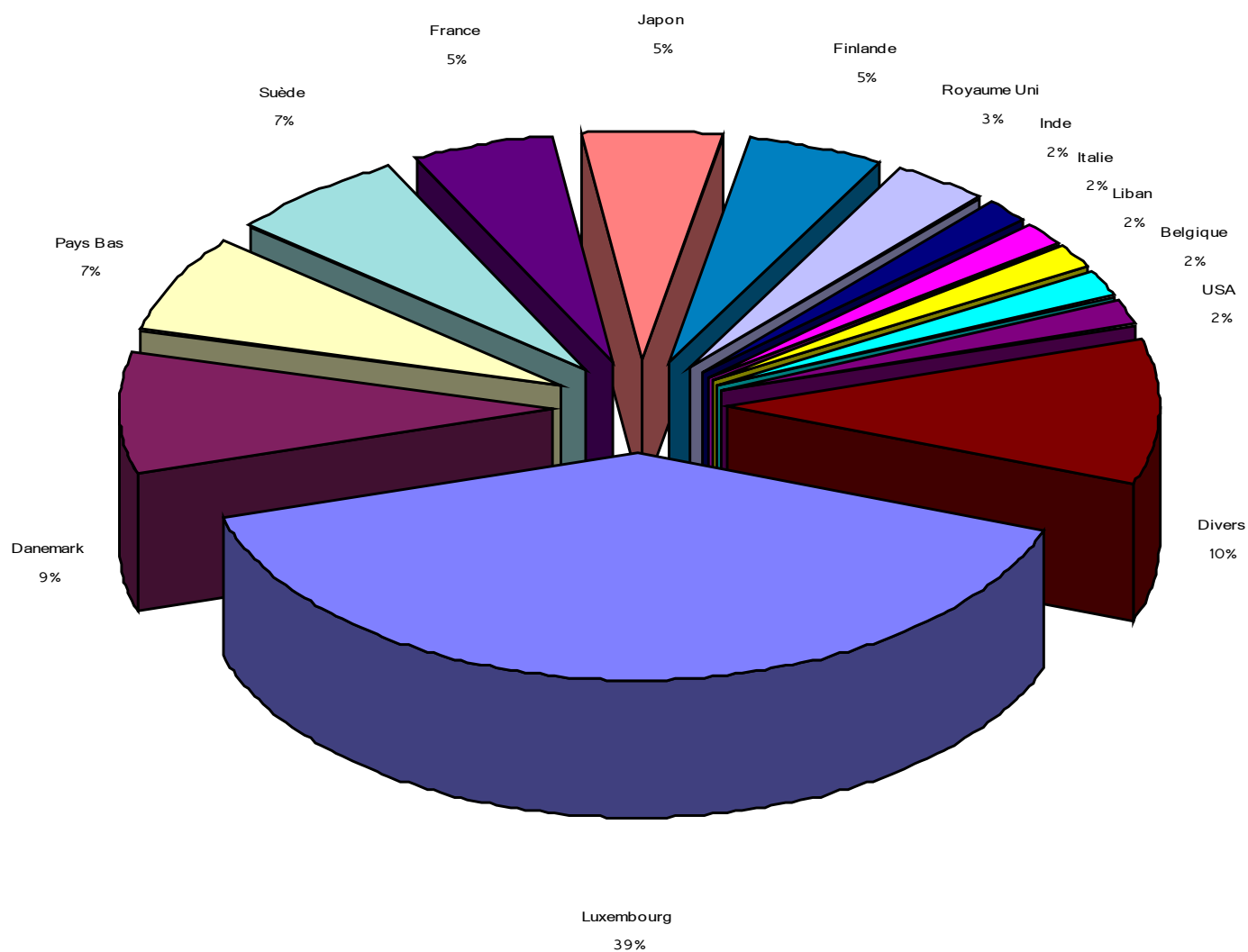


PARTICIPATION AUX COURSES SELON COUREURS (37 COURSES, 45 COUREURS)

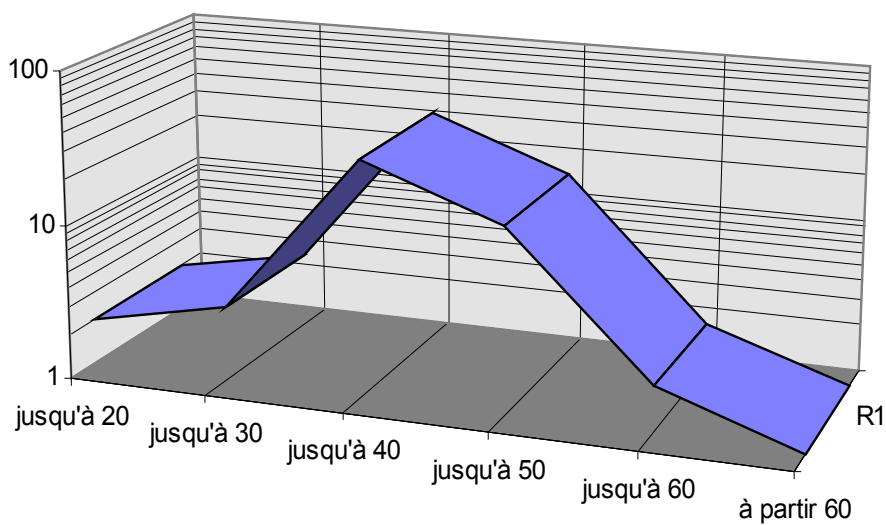


GRAPHIQUES 3, 4, 5: CARACTERISTIQUES DU CLUB 1997

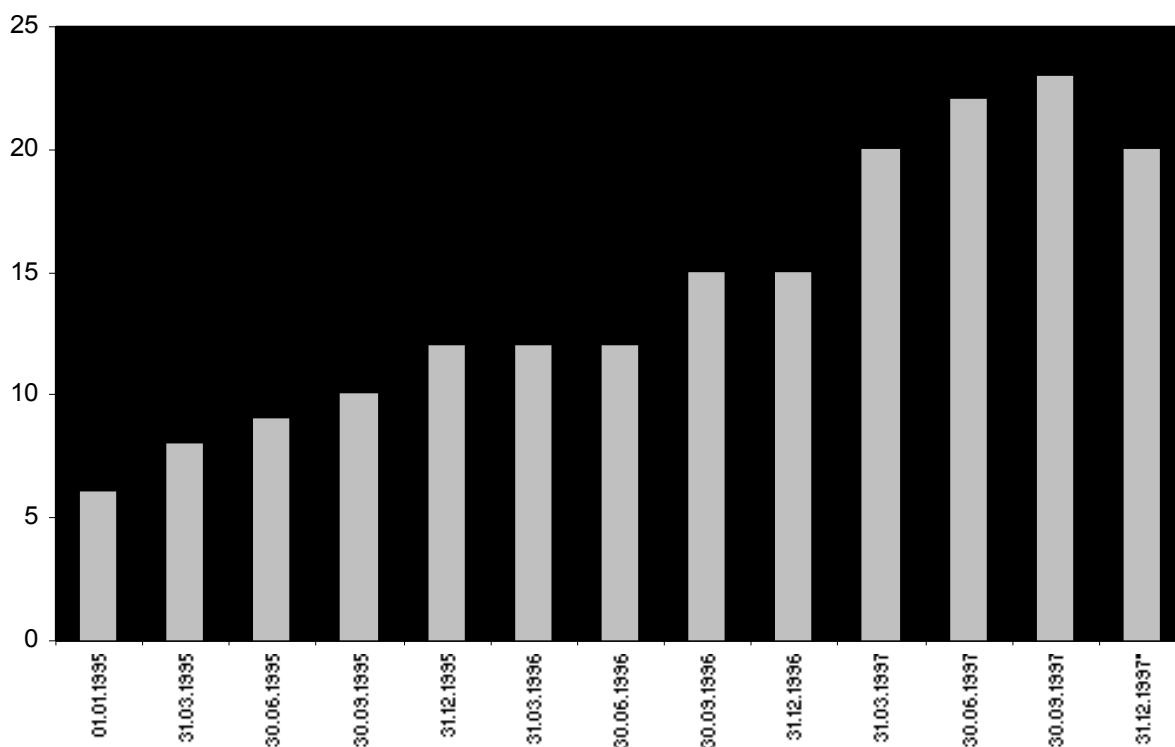
Répartition des coureurs actifs selon leur nationalité



Catégories d'âges des coureurs actifs



Participations des coureurs par "Huesen-Treff"



RAPPORT ANNUEL AU 31.12.1997

LISTE DES PRESENCES "HUESEN-TREFF" 1997

	Total Sonndes	Total Mettwochs	Grand Total
Thill Victor	27	26	53
Meier Raymond	31	20	51
Ney Alain	31	20	51
Fröhlich Horst	25	23	48
Daman Pascal	33	12	45
Poupart Henri	27	16	43
Rehlinger Guy	29	12	41
Vassileiou Marc	21	18	39
Daman Rita	34	4	38
Heintz Guy	15	21	36
Hanna Helene	22	10	32
Linster Martine	11	18	29
Jacobs Luuk	11	16	27
Wagner Alain	20	7	27
Lundskog Annika	14	12	26
Rose Soren	17	7	24
Hauffels Claude	8	14	22
Akhtar Mujahid	13	6	19
Landuyt Louis	9	7	16
Rose Karin	10	5	15
Biberich Armand	15	0	15
Conan Joëlle	8	6	14
Jeitz Brigitte	9	5	14
Bass Esther	3	10	13
Peltola Eeva	3	10	13
Rossi Kimmo	6	6	12
Timmermans Francis	5	6	11
Haan Johny	8	3	11
Sjöstrand Helène	2	8	10
Tasker Nigel	2	8	10
Bäckman Anna	4	5	9
Dekeukelaere Stéphane	9	0	9
Timmermans Christophe	2	6	8
Ewen Georges	3	5	8
Deelen Dorin	5	3	8
Takato Hiromi	0	7	7
Holmberg Mikael	1	5	6
Meier Manon	0	5	5
Power Pat	0	5	5
Geisen Jackie	3	2	5
Timmermans Véronique	3	2	5
Peltola Esa	4	1	5
Nakamura Satoko	0	4	4
Falchero Joël	1	3	4
Henx Vic.	2	2	4
Lopez Charles	3	1	4
Inoue Eiki	0	3	3
Holper Dany	3	0	3
Molbak Mette	3	0	3
Sauber François	3	0	3
Weyer Georges	3	0	3
Hary Claude	0	2	2
Schmitz Alex	0	2	2
Wilmes Nathalie	0	2	2
Daman Eva	1	1	2
Hermse Patrick	1	1	2
Damit Henri	2	0	2
Poupart Sandra	2	0	2
Sootheraiy Jane	2	0	2
Anterow Gunilla	0	1	1
Broese Roland	0	1	1
Lundberg Malin	0	1	1
Weber Maryse	0	1	1
Andersen Anne-Marie	1	0	1
Berens Luc	1	0	1
Brinch Troels	1	0	1
Gallardo Maria	1	0	1
Ney Annick	1	0	1
Schloesser Marc	1	0	1
Verdickt Bernard	1	0	1
Wilmes Malou	1	0	1
	537	407	944

APERCU SUR LES ACTIVITES 1998

1. ACTIVITES SPORTIVES

JOGGING

- "HUESEN-TREFF" DIMANCHE formule classique
(dimanche matin, à partir de 10.00 hrs.,
Helmsange, Steinsel, Helmsange, Biirgerkräiz,)
- "HUESEN-TREFF" MERCREDI nouvelle formule confirmée
(mercredi soir, à partir de 18.45 hrs.)

PARTICIPATIONS AUX COURSES POPULAIRES

- 3e "HUESEN-BESCHLAF"
(18.04.1998) course chronométrée de 12 km; parcours "Jogging" de 6
km, organisation en 3 groupes de travail (technique,
administratif, commercial)

2. ACTIVITES DIVERSES

HUESEN PROMENADE: Marche à pied / Tour à vélo

LES LAUREATS DE 1997

Même en étant seulement un club promoteur de la FLA, le Lafclub Walfer Huesen est fier de pouvoir attribuer une petite récompense à certains athlètes particulièrement actifs et méritants.

MEILLEURES PRESENCES:

HUESEN-TREFF (Dimanche et mercredi)
HOMMES Thill Victor
FEMMES Daman Rita

NOUVEAU:

COURSES POPULAIRES
- MEILLEURE PRESENCE Thill Victor
-MEILLEURES PERFORMANCES Vassileiou Marc (non-voyant) et Heintz Guy

Le Conseil d'Administration du Lafclub Walfer Huesen se fait un honneur particulier d'offrir un petit cadeau à ces athlètes méritants, tout en les encourageant à poursuivre leurs efforts en faveur de notre club. Merci!

RAPPORT ANNUEL AU 31.12.1997

LE CLUB EN CHIFFRES

MEMBRES-ASSOCIES (avec droit de vote)	29
MEMBRES D'HONNEUR	150
TOTAL	179

CARTE DE MEMBRE D'HONNEUR = 200 F

CARTE DE MEMBRE-ASSOCIE = 500 F
(uniquement pour athlètes prenant régulièrement part aux activités)

INFO-CONTACT:

Raymond Meier
(directeur technique)

tél. 33 10 97 (entre 12 et 14 hrs.)
adresse:

Lafclub Walfer Huesen
16, rue Roger Barthel
L-7212 Bereldange

RAPPORT DE CAISSE 1997

Report 1996 70.189

Revenus

Subside '96 & '97	15.000
Cotisations, Carte membres	41.100
Huesen-Beschlaf (Sponsoring,....)	114.765
Tombola, loterie (partiel. 96, entier. 97)	41.875
Annonces (Bulletin)	56.000
T-Shirts, Singlets	8.450
Intérêts s/ comptes	156
	277.346

Dépenses

Hueseninfo (1/97,2/97,3/97)	-60.731
Huesen-Beschlaf (... , caisse de départ)	-91.537
Frais administratifs	-13.967
Frais de comptes	-292
Cadeaux	-5.899
Courses, Matériel (tente,....)	-12.760
Assurances - Foyer, Fédération (Casco, Droit de membre)	-13.424
Ass. générale 1996	-3.500
	-202.110

Solde 75.236

Report 1996 70.189

Solde 31.12.97 145.425

Actif

Livret d'épargne	50.320
Compte Courant	95.105
Sous-total	145.425
A recevoir: Annoces impayées (incl. Report 97 4.000)	17.000
A recevoir: Huesen-Promenade	0
A recevoir: Cartes membres (1998)	...
	162.425

Passif

A payer (Huesen-Promenade, Info (1/98), PROVISIONS)	0
PROVISIONS (factures à payer)	0
	0

Solde 162.425

RAPPORT ANNUEL AU 31.12.1997

RAPPORT DE CAISSE 1997 (Suite)

