

# ASSEMBLEE GENERALE ORDINAIRE 1998

*15 janvier 1999*

*Centre Prince Henri  
à Walferdange*

**O  
R  
D  
R  
E  
  
D  
U  
  
J  
O  
U  
R**

- |                                 |    |
|---------------------------------|----|
| LISTE DES PRESENCES             | 1. |
| ALLOCATION DU PRESIDENT         | 2. |
| RAPPORT DES ACTIVITES           | 3. |
| RAPPORT DE CAISSE               | 4. |
| RAPPORT DES REVISEURS DE CAISSE | 5. |
| DECHARGES                       | 6. |
| ELECTION DES MEMBRES DU CONSEIL | 7. |

8. ELECTION DU PRESIDENT

9. DIVERS

# RAPPORT ANNUEL AU 31.12.1998

Merci Merci Merci Merci

## UN GRAND MERCI A TOUS LES ATHLETES ACTIFS, AUX MEMBRES D'HONNEUR, AUX SUPPORTEURS DU CLUB ET AUX COMMERCANTS-ANNONCEURS!

*Un merci spécial à tous les sympathisants-volontaires, aux Administrations Communales de Walferdange, de la Ville de Luxembourg et de Kopstal, aux Sapeurs-Pompiers du Rollingergrund et à la Croix de Malte, à M. Theo Mersch et son équipe du Café Biirgerkräiz pour leur précieuse collaboration lors de notre 3ème „Huesen-Bëschlaf“ le 18.4.1998 au Biirgerkräiz.*

NOS RESPECTS ET REMERCIEMENTS A L'ADRESSE DES MEMBRES du Conseil d'Administration  
SORTANTS:

**Luuk Jacobs et**  
**Guy Heintz (membre fondateur)**

*Un autre merci spécial à:*

- Mme Julie MULLER, propriétaire de la Brasserie du X Octobre, de nous mettre à disposition sa salle de réunion pour les réunions mensuelles du comité.
- M. Alex Kapp du magasin de sport Friedlanders à Mersch qui a sponsoré en partie notre nouvel uniforme.

### LE CONSEIL D'ADMINISTRATION 1998 DU LAFCLUB WALFER HUESEN

Carmen MEYER	<i>président</i>	
Alain NEY	<i>trésorier</i>	
Raymond MEIER	<i>directeur technique</i>	
Guy HEINTZ	<i>membre du comité *</i>	sortant et démissionnaire
Horst FRÖHLICH	<i>membre du comité</i>	
Henri POUPART	<i>membre du comité</i>	
Luuk JACOBS	<i>membre du comité *</i>	sortant et démissionnaire

\*Remplacés par Martine Linster et Claude Gengler  
Reste à définir le poste du secrétaire

Chang. du réviseur de caisse: Henri Poupart sera remplacé.

Rem. Tous les membres non démissionnaires du C.A. sont rééligibles dans leur fonction jusqu'à l'Assemblée Générale du 19.1.2001 (années 1999 et 2000).

# RAPPORT DES ACTIVITES 1998

## 1. ACTIVITES SPORTIVES

ACTIVITE	1998/1997	1998/1997	1998/1997
	SEANCES (Var. %)	PRESENCES (Var. %)	Prés.p. séance (Var. %)
HUESEN-TREFF DIMANCHE	38/40 (-1,0%)	488/533 (-11,4%)	12,78/13,33 (-5,0%)
HUESEN-TREFF MERCREDI	44/28 (+57,1%)	816/407 (+100,0%)	18,54/14,54 (+27,5%)
TOTAL HUESEN-TREFF	82/68 (+20,5%)	1304/940 (+38,7%)	15,90/13,82 (+15,1%)
COURSES POPULAIRES	45/37 (+21,6%)	311/235 (+32,3%)	6,91/6,35 (+8,8%)
HUESEN-PROMENADE (97: 1 Promenade / 1 Tour à vélo)	2/2 (0%)	50/50 (0%)	25,00/25,00 (0%)
HUESEN-BËSCHLAF (sans considération „Jogging“)	1/1	139/108 (+28,7%)	139/108 (+28,7%)
24 heures de Wiltz en velo	1/0	24/0	24/0

On peut donc constater les variations suivantes:

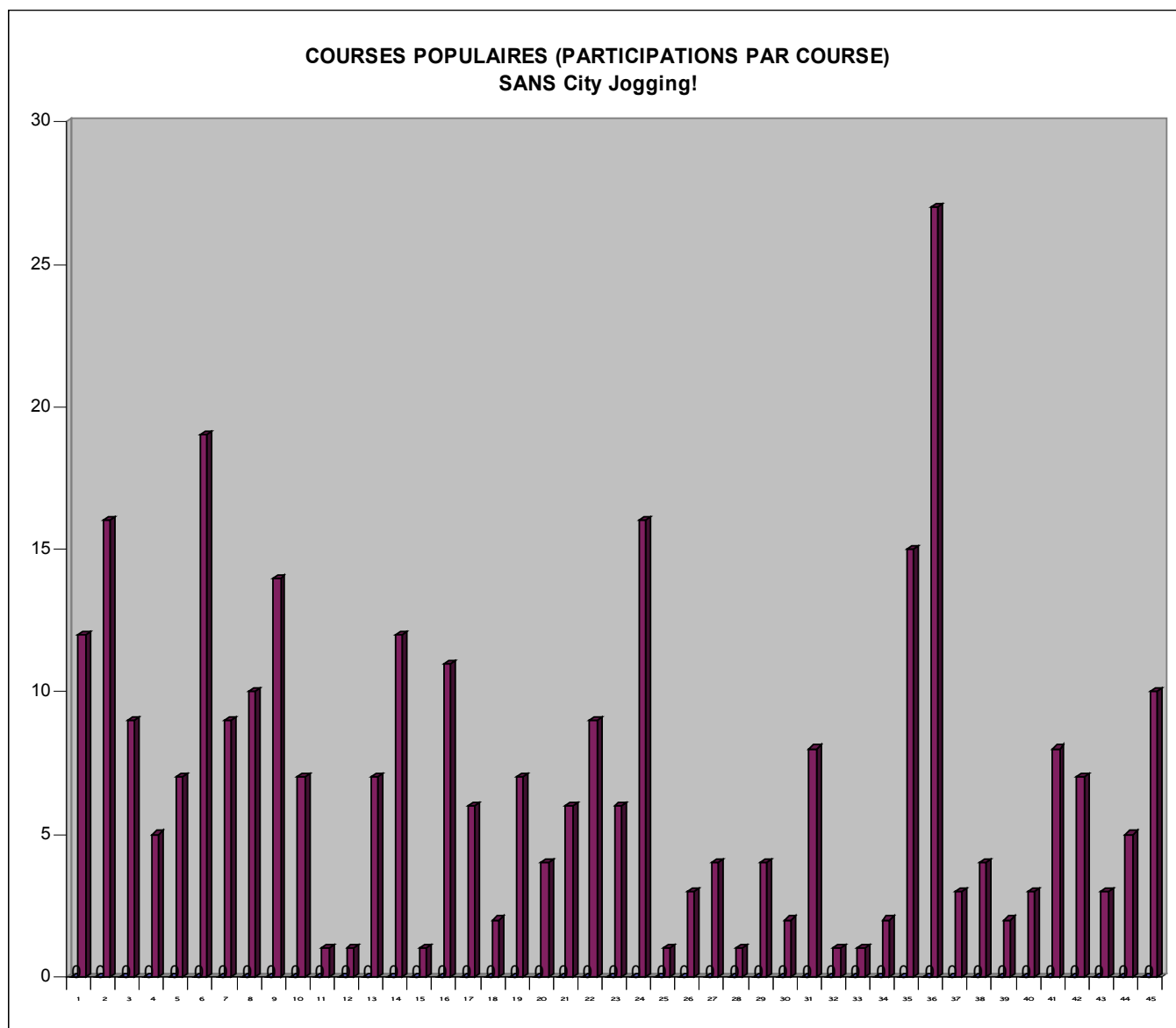
	Min.	Max.
SEANCES	-1,0%	+57,1%
PRESENCES	-11,4%	+100,0%
PRESENCES PAR SEANCE (MOYENNE)	-5,0%	+28,7%

## 2. ACTIVITES EXTRA-SPORTIVES

ACTIVITE	CONTENU
ASSEMBLEE GENERALE ORDINAIRE 1997	bilan saison 1997 & vue sur 1998
PARUTIONS DU "HUESEN-INFO"	journal gratuit, distribué à tous les membres du club 3 fois par an
REUNIONS MENSUELLES DU COMITE CENTRAL	gestion des activités du club
REUNIONS DE LA COMMISSION TECHNIQUE	organisation activités sportives
REUNIONS DE LA COMMISSION ADMINISTRATIVE	organisation administrative
REUNIONS DU COMITE "HUESEN-BËSCHLAF"	organisation "Huesen-Bëschlaf"
REUNION DES ATHLETES ACTIFS	discussion générale & suggestions
LOTERIE A TIRAGE IMMEDIAT	vente 2000 billets à 25 F
PARTICIPATION A L'ASSEMBLEE GENERALE DE LA FLA	
AGAPE	remerciement aux collaborateurs du "Huesen-Bëschlaf"
DEMANDE D'UN SUBSIDE COMMUNAL	montant de 10.000 F accordé
NOUVEL UNIFORME	
PARTICIPATION AU ROUSEFEST	

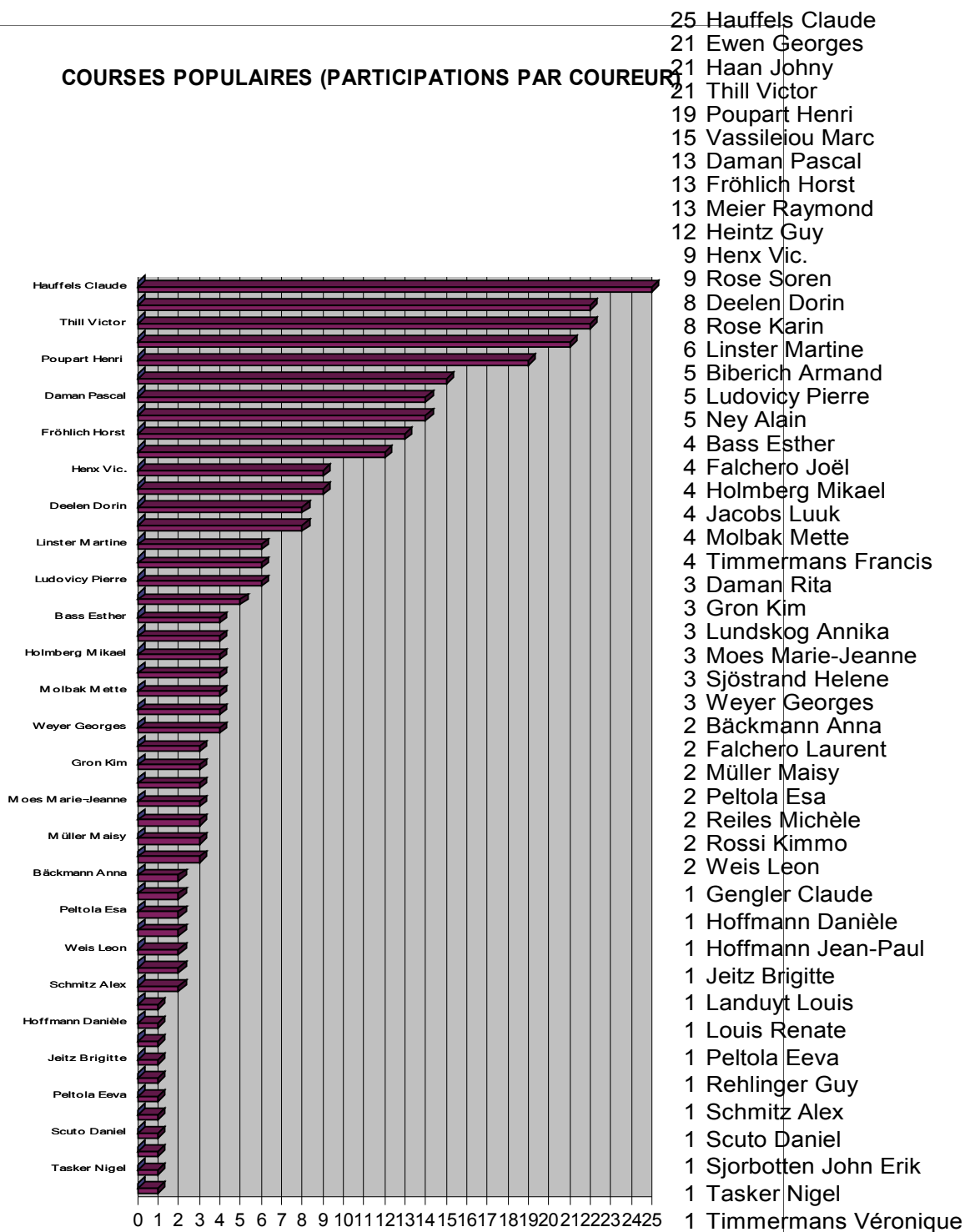
# RAPPORT ANNUEL AU 31.12.1998

## GRAPHIQUES 1, 2: COURSES POPULAIRES 1998

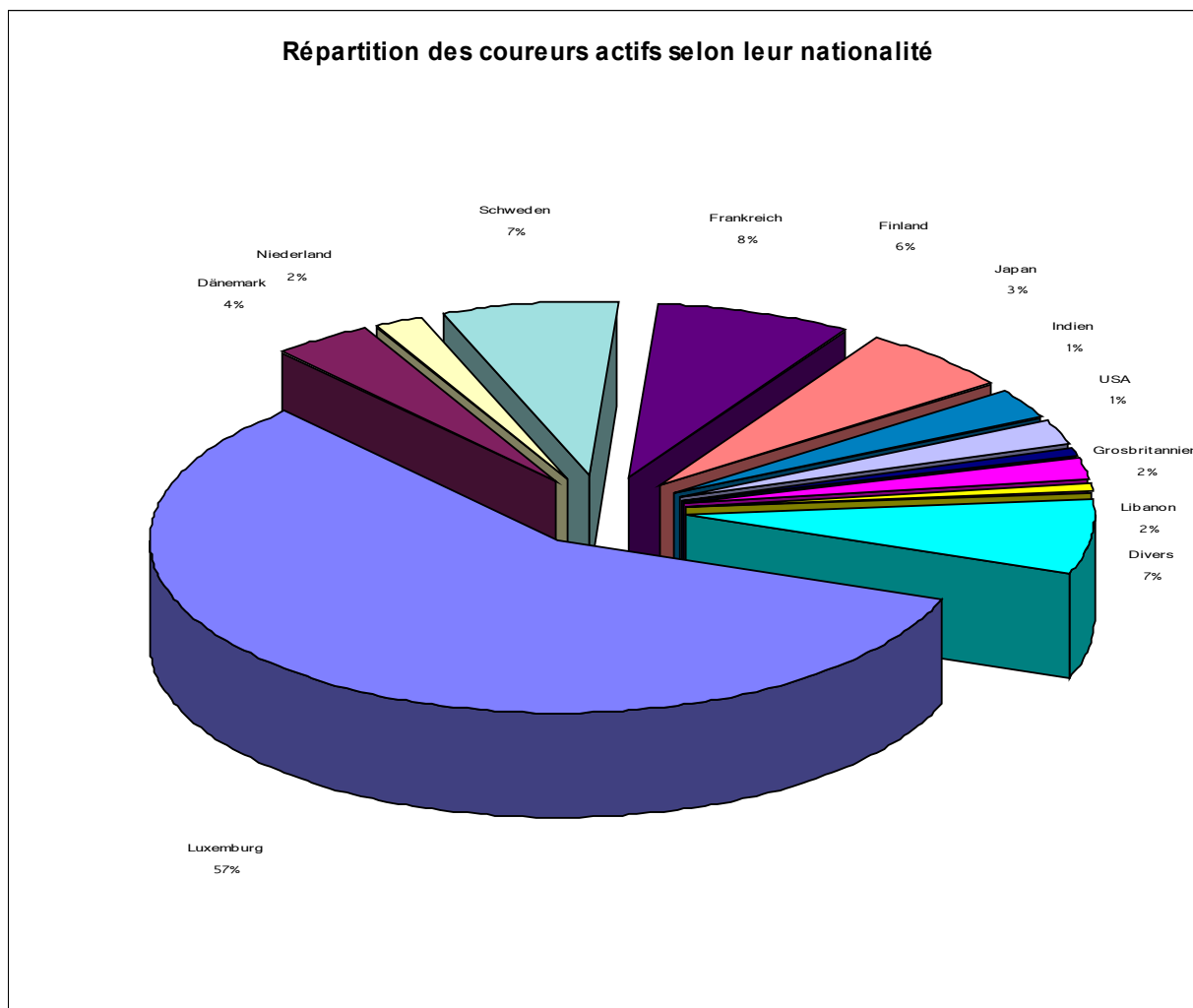


1 Sylvesterlaf Rammerich 31.12.97 - 10 km	12	24 Vollekslaf Fluessweiler 18.7.98 - 12 km	16
2 Dreikönigslauf 11.1.98 - 12 km	16	25 Ralinger Sauertal Volkslauf 25.7.98 - 10 km	1
3 Eisebunnerlaf 7.2.98 - 8 km	9	26 Jeeckelslaf 25.7.98 - 10 km	3
4 Hivernale (Arlon) 20.2.98 - 10 km	5	27 Peckvillercheslaf Nospelt 26.7.98 - 10 km	4
5 Wasserliesch 21.2.98 - 10 km	7	28 La „Course du Coeur“ 9.8.98 - 10,2 km	1
6 Postlaf 15.3.98 - 10 km	19	29 Wämperloof 15.8.98 - 10 km	4
7 Dudelange 5.4.98 - 10 km	9	30 Corrida du Hirtzenberg 28.8.98 - 9 km	2
8 Ousterlaf 13.4.98 - 10 km	10	31 Parklaf Mertert 29.8.98 - 10 km	8
9 Huesen-Bëschlaf 18.4.98 - 12 km	14	32 Int. Feuerwehr-Cross. Düppenweiler 5.9.98-5000m	1
10 Esch-Lallenger Vollekslaf 25.4.98 - 10 km	7	33 Jungfrau-Mar. Grindelwald 5.9.98-42,2 km	1
11 Marathon de Paris 5.4.98 - 42,2 km (Retro)	1	34 Feuerwehrcross Consdorf 12.9.98-3200m	2
12 Ruwertallauf 9.5.98 - 10 km	1	35 Route du Vin 27.9.98 - 21,1 km	15
13 Cliärnwer Loof 10.5.98 - 10 km	7	<b>36 Walfer Vollekslaf 3.10.98 - 15 km</b>	<b>27</b>
14 Bruxelles 17.5.98 - 20 km	12	37 Esch-Villerupt 11.10.98 - 10 km	3
15 Mémorial Henri Dahm 17.5.98 - 15 km	1	38 Ettelbruck 18.10.98 - 10 km	4
16 Run for fun Echternach 21.5.98 - 10 km	11	39 Int. Wurzelweg-Lauf Konz 18.10.98 - 10 km	2
17 Course Theo Poeckes 30.5.98 - 10 km	6	40 Spa-Euro-Mar. Echternach 25.10.98 - 42,2 km	3
18 Oberweiser Volkslauf 11.6.98 - 10 km	2	41 Deulux-Lauf Langsur 7.11.98 - 10 km	8
19 Gesondheetslaf 13.6.98 - 10 km	7	42 Büdlich-Breit 21.11.98 - 7600m	7
20 Goeteborg 15.6.98 - 21,1 km	4	43 Bernkastel-Kues 5.12.98 - 8300m	3
21 GP de Belvaux 20.6.98 - 10 km	6	44 Hermeskeil 12.12.98 - 6890m	5
22 Int. Trierer Stadlauf 28.6.98 - 21,1 km	9	45 Sylvesterlaf Rammerich 31.12.98 - 10 km	10
23 1. Metternuechtlaf 27.6.98 - 8 km	6		

### COURSES POPULAIRES (PARTICIPATIONS PAR COUREUR)

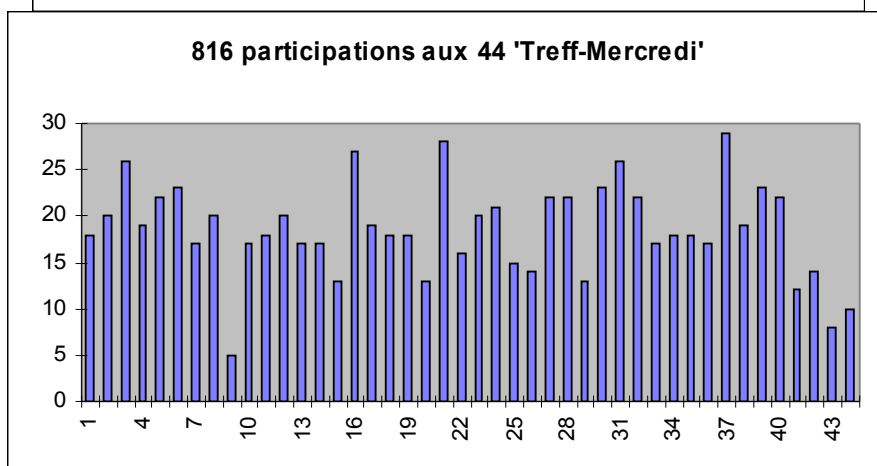
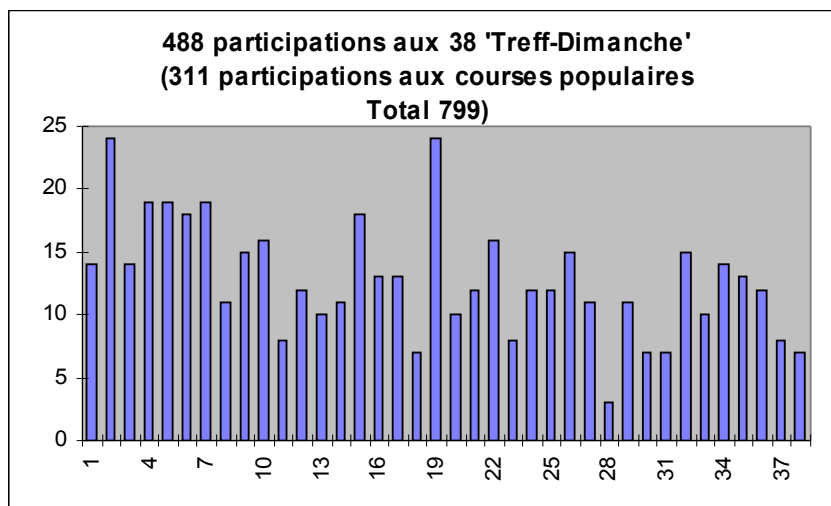


GRAPHIQUE 3: CARACTERISTIQUE DU CLUB 1998

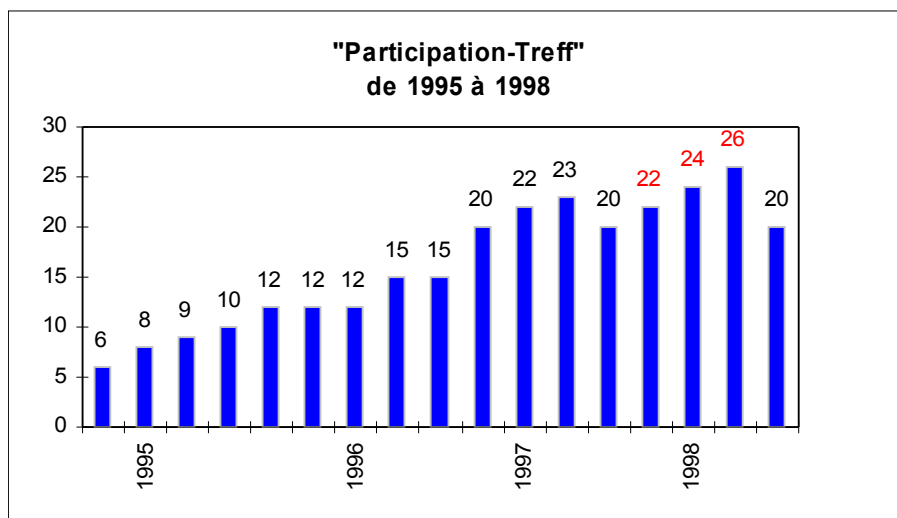


## GRAPHIQUES 4, 5: Participation „Treff 1998“

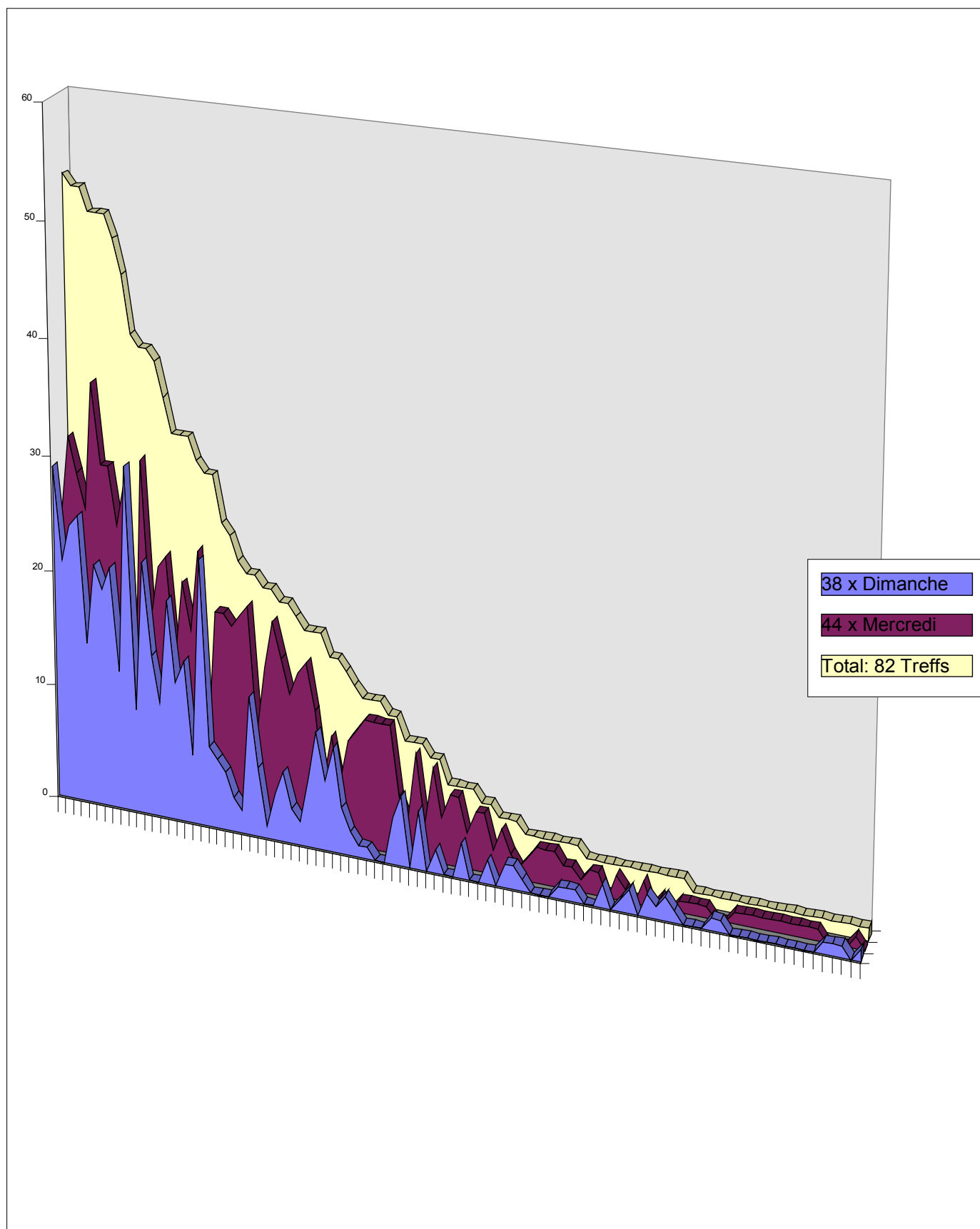
JANVIER-DECEMBRE  
(nombre d'athlètes par Treff)



## GRAPHIQUE 6: Participation aux Treffs depuis la constitution du club



GRAPHIQUE 7: Participation „Treff 1998“ des membres-actifs  
(Résultat - page suivante)



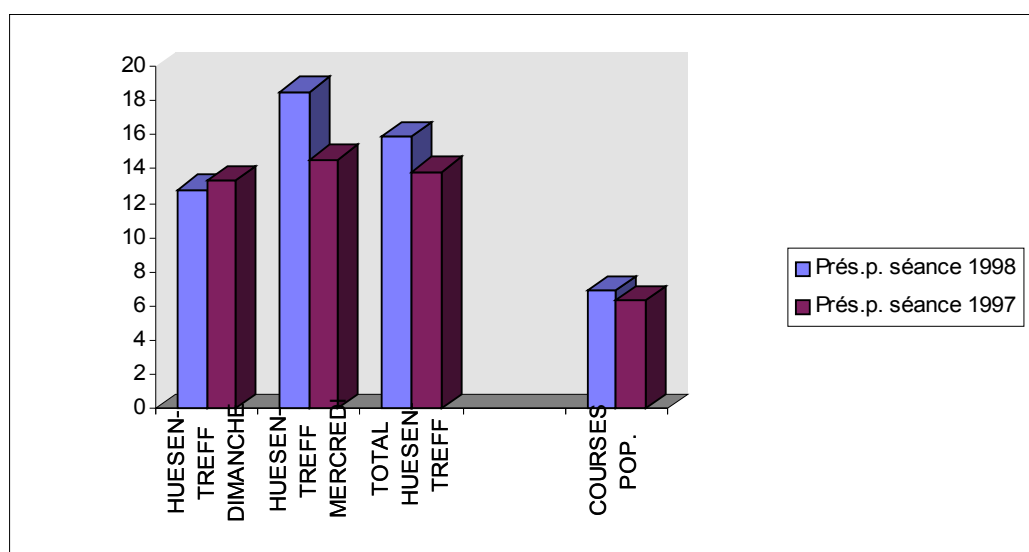
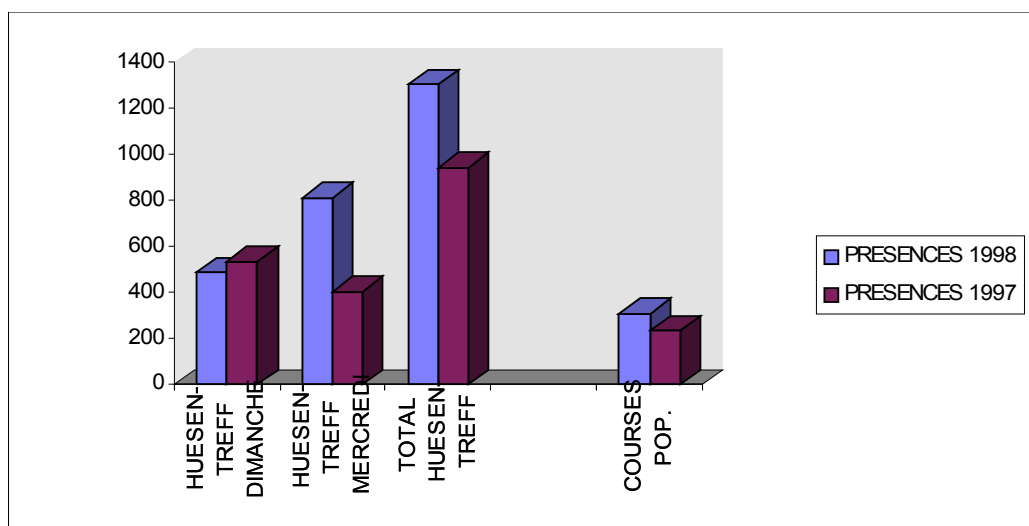
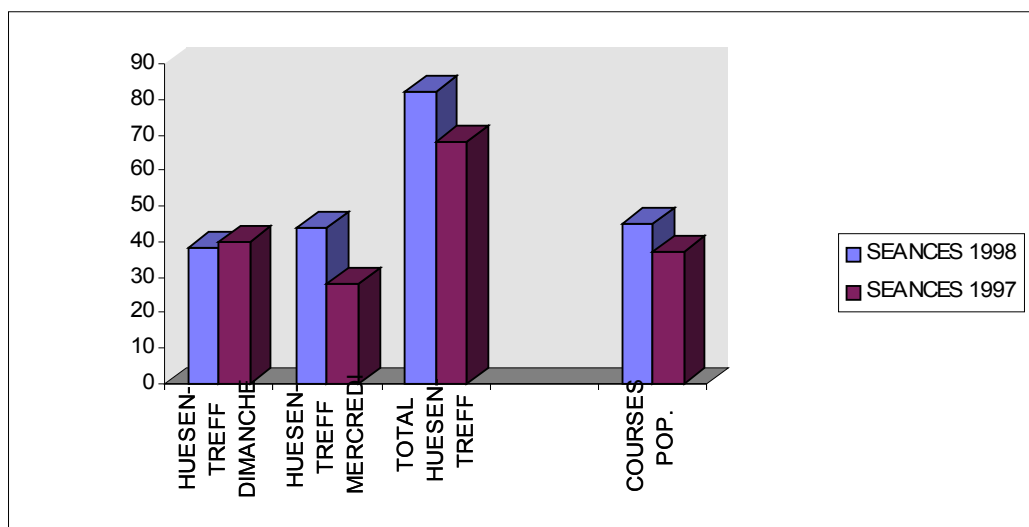
## RESULTAT DES PRESENCES « HUESEN-TREFF » 1998

	38 Dim.	44 Mer.	82 Total		38 Dim.	44 Mer.	82 Total
Daman Pascal *	29	24	53	Pepin Gerard *	0	6	6
Vassileiou Marc *	21	31	52	Rossi Kimmo *	0	6	6
Meier Raymond *	24	28	52	Schmitz Alex *	3	3	6
Rehlinger Guy *	25	25	50	Lehnert Danièle	0	5	5
Fröhlich Horst *	14	36	50	Mergen Roger	0	5	5
Ney Alain *	21	29	50	Falchero Lina *	2	2	4
Poupart Henri *	19	29	48	Mattila Mervi	0	4	4
Thill Victor *	21	24	45	Schroeder Marie-Rose	2	2	4
Holmberg Mikael *	12	28	40	Genson Alain	2	1	3
Daman Rita *	30	9	39	Kiffer Constant	1	2	3
Ewen Georges *	9	30	39	Liberman Dominique	0	3	3
Biberich Armand *	22	16	38	Schaul Claude	0	3	3
Haan Johnny *	14	21	35	Takato Hiromi	0	3	3
Henx Victor *	10	22	32	Terrasi Antonio *	1	2	3
Timmermans Francis *	19	13	32	Weber Maryse	1	2	3
Gron Kim *	12	20	32	Akhtar Mujahid *	1	1	2
Gengler Claude *	14	16	30	Auzuret Jacques	0	2	2
Bäckman Anna *	6	23	29	Blathnaid Oneill	0	2	2
Landuyt Louis *	23	6	29	Deelen Dorin *	2	0	2
Moes Marie-Jeanne *	7	18	25	Falchero Laurent *	0	2	2
Linster Martine *	6	18	24	Heinzius Horst	1	1	2
Heintz Guy *	5	17	22	Lamesch André	2	0	2
Bass Esther *	3	18	21	Lopez Charles	0	2	2
Hauffels Claude *	2	19	21	Molbak Mette *	2	0	2
Hanna Helene *	12	8	20	Rollinger Yvan	1	1	2
Timmermans Véronique *	6	14	20	Sootheraiy Jane	2	0	2
Peltola Eeva *	1	18	19	Wilmes Nathalie	1	1	2
Reiles Michèle *	4	15	19	Andersen Anne-Marie	0	1	1
Lundskog Annika *	6	12	18	Anterow Gunilla	0	1	1
Falchero Joël *	3	14	17	Bonekamp Markus	0	1	1
Peltola Esa *	2	15	17	Brinch Troels	1	0	1
Wagner Alain *	6	11	17	Conan Joëlle *	1	0	1
Rose Soren *	10	5	15	Consentino Patricia	0	1	1
Weyer Georges *	6	9	15	Ernzen Jemp	0	1	1
Rose Karin *	9	5	14	Goerges Anne-Marie	0	1	1
Müller Maisy *	4	9	13	Godart Martine	0	1	1
Jacobs Luuk *	2	10	12	Hermse Patrick	0	1	1
Sjöstrand Helène *	1	11	12	Jeitz Joelle	0	1	1
Tasker Nigel *	1	11	12	Kieffer Laurent *	0	1	1
Louis Renate *	0	11	11	Knips Roland	0	1	1
Echternach Raymond *	0	11	11	Luthi Nathalie	0	1	1
De Poorter Tania*	4	5	9	Mersch Marco	0	1	1
Gillen Marco *	6	3	9	Modert Monique	1	0	1
Stroomer Rob	0	9	9	Mreches Roger *	1	0	1
Lauer Sylvie *	5	3	8	Ney Annick	1	0	1
Sjorbotten John Eric *	0	8	8	Richards Edward	0	1	1
Jeitz Brigitte *	2	4	6	Timmermans Christophe	1	0	1
<b>TOTAL</b>	<b>488</b>	<b>816</b>	<b>1304</b>				

\* MEMBRES ASSOCIES

# RAPPORT ANNUEL AU 31.12.1998

## GRAPHIQUES 8, 9, 10: Participation „Treff“ & Courses populaires 1998 / 1997





## RAPPORT ANNUEL AU 31.12.1998

*notre club. Merci!*

## LE CLUB EN CHIFFRES

---

MEMBRES-ASSOCIES (avec droit de vote)	55
MEMBRES D'HONNEUR	117

---

TOTAL	172
-------	-----

CARTE DE MEMBRE D'HONNEUR = 200 F

CARTE DE MEMBRE-ASSOCIE = 500 F

(uniquement pour athlètes prenant régulièrement part aux activités)

### INFO-CONTACT:

Raymond Meier  
(directeur technique)

tél. 33 10 97 (entre 12 et 14 hrs.)  
adresse:

Lafclub Walfer Huesen  
16, rue Roger Barthel  
L-7212 Bereldange

# RAPPORT ANNUEL AU 31.12.1998

## RAPPORT DE CAISSE 1998

**Report 1997** 145.700

### Revenus

Subside	10.000
Cotisations, Carte membres	47.800
Huesen-Bëschlaf (Sponsoring,....)	168.415
<b>Recette loterie*</b>	8.075
Annonces <b>Hueseninfo*</b> (& Annonces Loterie)	58.750
T-Shirts, Singlets	1.450
Intérêts s/ comptes	1.155
<b>Total Revenus</b>	<b>295.605</b>

### Dépenses

Publications, Marketing	-1.000
Impression Hueseninfo, Impression Loterie	-45.170
<b>Uniforme*</b>	-22.340
Huesen-Bëschlaf	-158.824
Frais administratifs (mat. bureau: frais d'impression papiers-entêtes, timbres, abonnement)	-23.412
Frais de comptes	-98
Cadeaux	-5.920
Courses	-18.210
Assurances - Foyer, FLA (Casco, Droit de membre)	-14.102
Huesenpromenade (& Huesen-Velo, Présentation)	-5.644
Assurance générale 1997	-5.675
<b>Total Dépenses</b>	<b>-300.395</b>

**Solde (revenus-dépenses)** -4.790

**Report 1997** 145.700

**Solde 31.12.1998** 140.910

### Actif

Livret d'épargne	51.638
Compte Courant	89.272
<b>Sous-total</b>	<b>140.910</b>

\* **A recevoir: Annonces impayées** 4.000

\* **A recevoir: Recette loterie** 22.675

**Total Actif** 167.585

### Passif

A payer (Info)	0
Provisions (factures à payer)	1.000
<b>Total Passif</b>	<b>0</b>

**Solde Exercice 1998 (incl. 'A recevoir, A payer')** 166.585

# RAPPORT DE CAISSE 1998 (Suite)

## Evolution du compte courant / Mouvements

